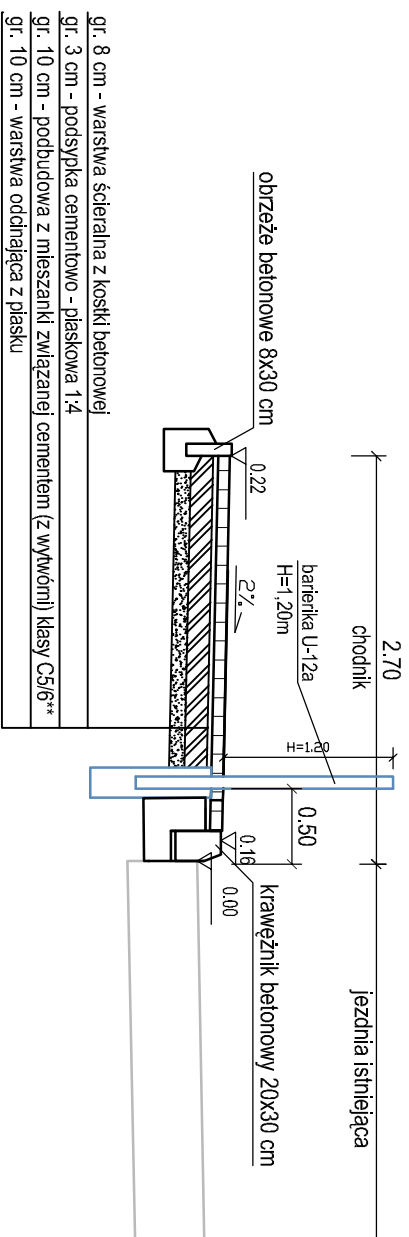
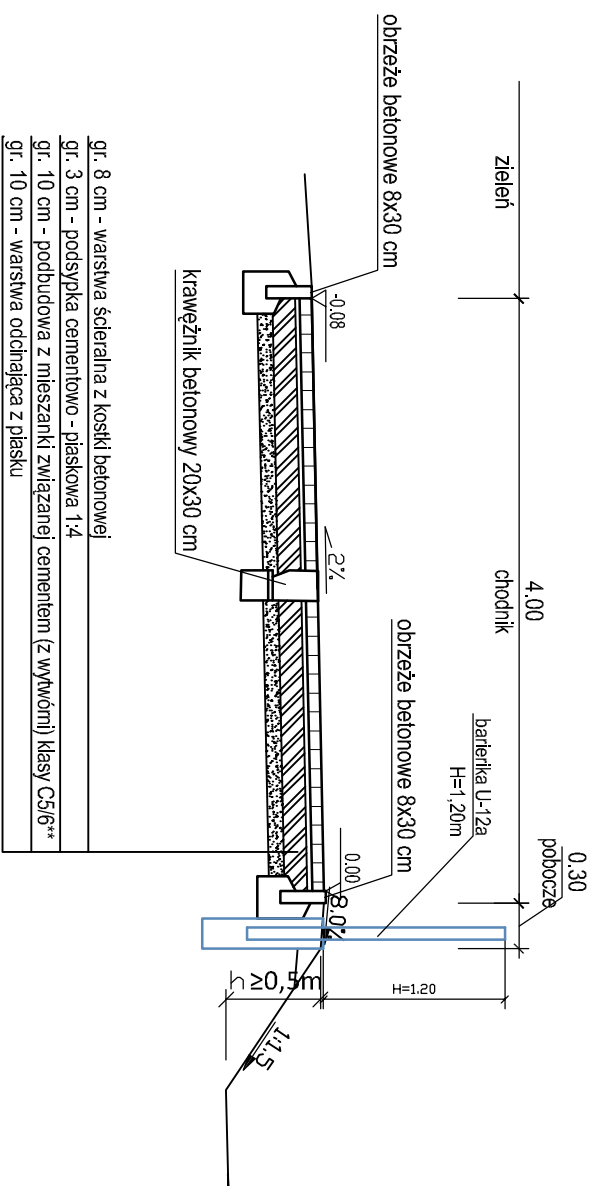


PRZEKRÓJ NORMALNY - SKALA 1:50
chodnik wzdłuż Toyota Ukleja



* Podłożo doprowadzić do nośności G1 o module sprężystości (wtyłnym) nie mniejszym niż 100 MPa i wskaźniku zagęszczenia nie mniejszym niż 1,00

PRZEKRÓJ NORMALNY - SKALA 1:50
chodnik przy ul. Borówkowej



Kolorystyka nawierzchni zgodnie z planem sytuacyjnym

<div></div>					
Zamawiający:	<div>Gmina Suchy Las ul.Szkołna 13 62-002 Suchy Las Tel. +48 61 892 62 50 Fax:+48 61 812 52 12 www: www.suchylas.pl NIP: 777-31-45-371 REGON: 631258508</div>		<div>Biuro Projektowe: <div>ROAD II^{II} DESIGN JULITA SZCZEPANIAK</div><div>ul. Rolna 30 62-080 Tarnowo Podgórne NIP: 777-272-06-72 REGON: 368163056</div></div>		
Zadanie:	Budowa chodnika przy ul. Obornickiej na wys. dz. 253/1 w Suchym Lesie				
Lokalizacja:	Województwo WIELKOPOLSKIE, Powiat: POZNANSKI, Obręb: 0004 SUCHY LAS Arkusze nr 12, działka nr 307/2, 314, 253/1				
Stadium:	PROJEKT BUDOWLANY		Branża:	DROGOWA	
Nazwa rysunku:	PRZEKRÓJ NORMALNY				
Skład zespołu:	Imię i Nazwisko:	Nr uprawnień projektowych:	Podpis:		
Projektant:	mgr inż. Juliita Szczepaniak	WKP/0297/POOD/12			
Sprawdzający:	mgr inż. Jacek Bromber	WKP/0290/POOD/12			
Tom:	I	Data:	07.2019	Skala:	1:50
				Nr rysunku:	3.0